

# 福田繁雄



報告人：盧昱廷11507  
呂文11501

# 福田繁雄的生平

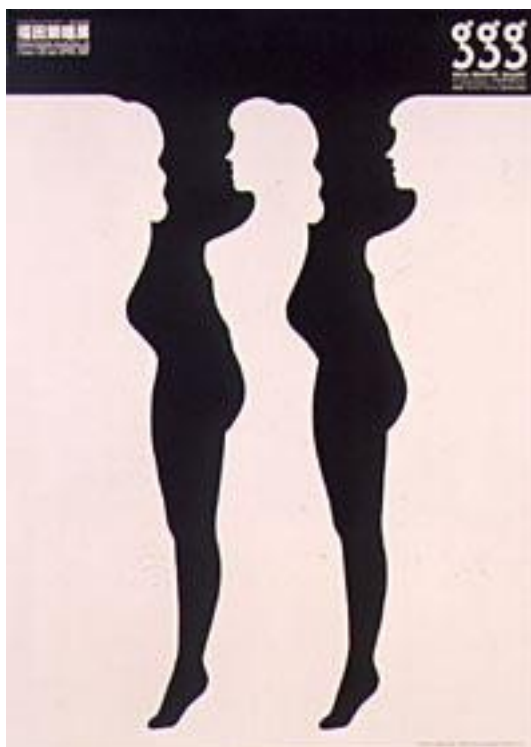
- 大師的照片



- 大師的背景

參與東京奧運的視覺設計工作，歷任日本平面設計師協會會長、東京ADC委員，現任日本平面設計師協會理事長、東京藝術大學設計系客座教授。

# 福田繁雄的代表作

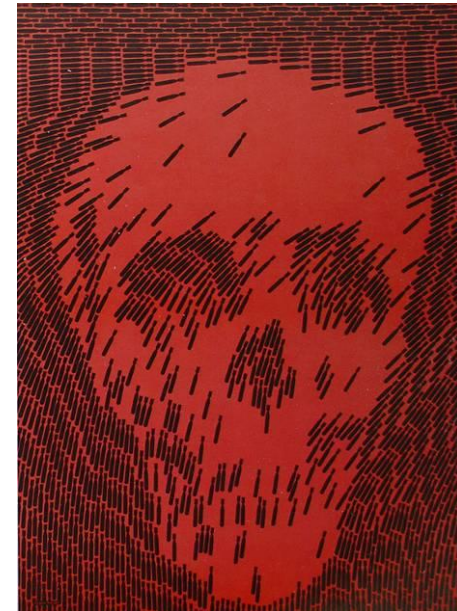
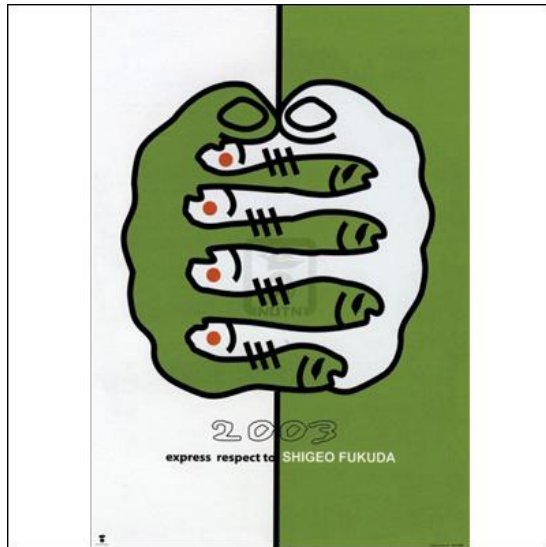


# 福田繁雄的創意點子

- 圖地反轉
- 不同物件的結合
- 空間錯視
- 超現實
- 視覺捲曲
- 圖形的融合與錯置
- 連環漫畫
- 方向、剪影、或物件聯合組成象徵意涵

# 圖地反轉

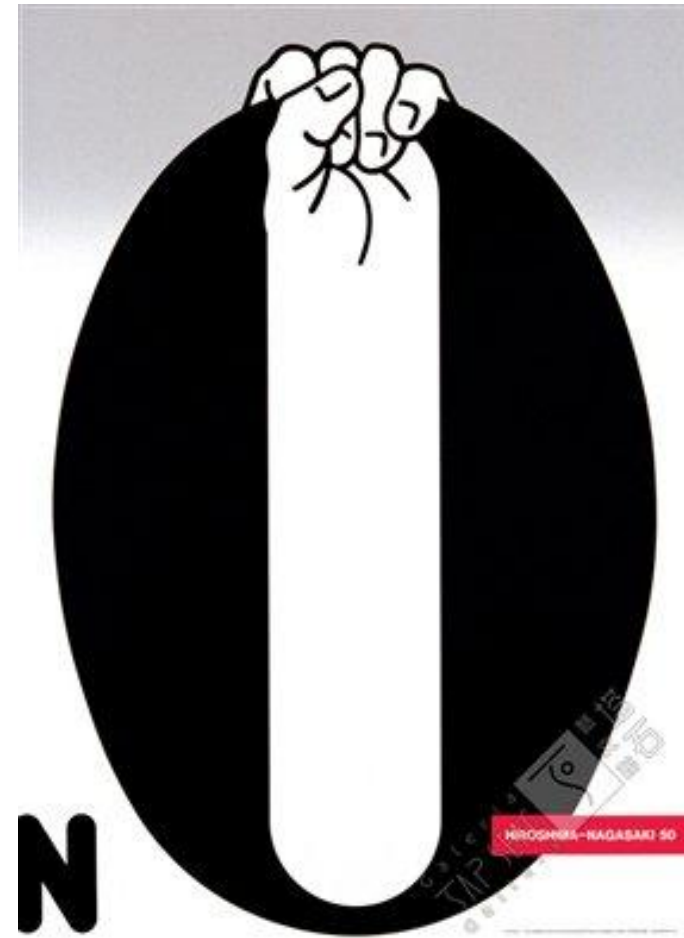
- 運用視點在圖或地看出不同事物，以圖與地的關係表達兩種物件。



# 圖地反轉



# 圖地反轉





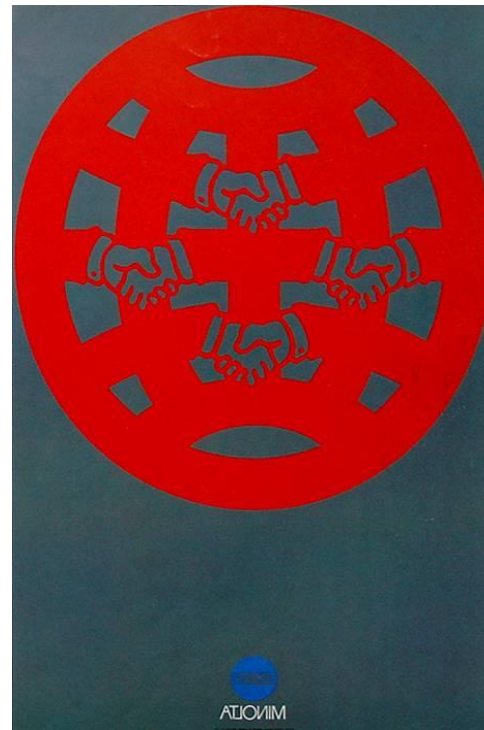
# 圖地反轉



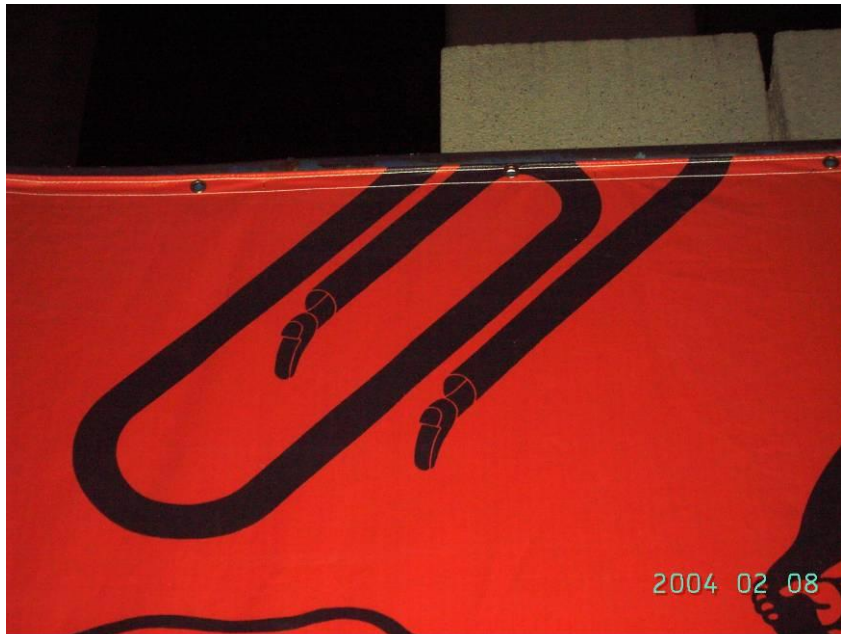


# 不同物件的結合

- 以「握手」爲例，握手「友善」、「合作」意涵，借來與另一物件結合產生作品的意義。



# 不同物件的結合



# 不同物件的結合





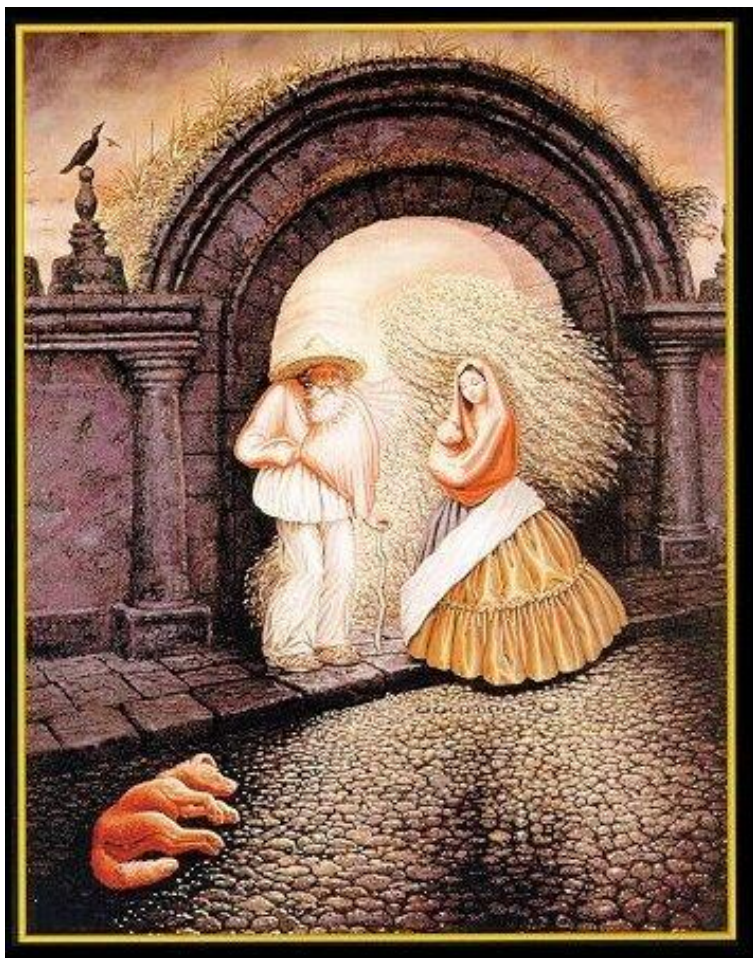
# 不同物件的結合



# 不同物件的結合



# 不同物件的結合

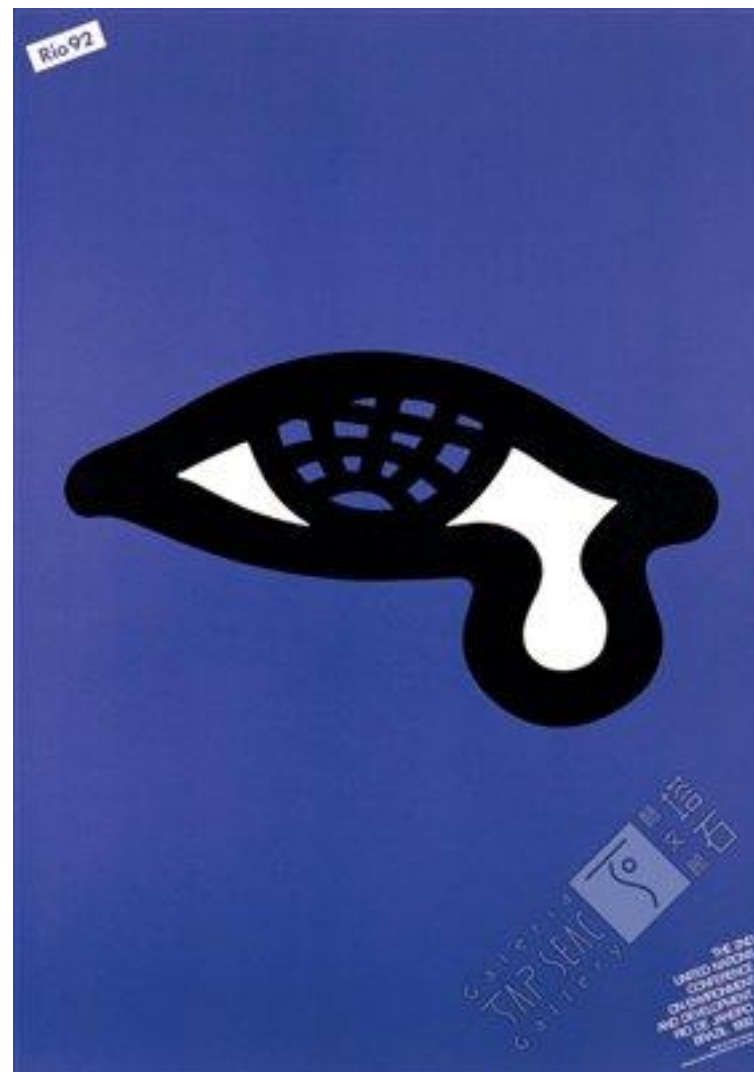




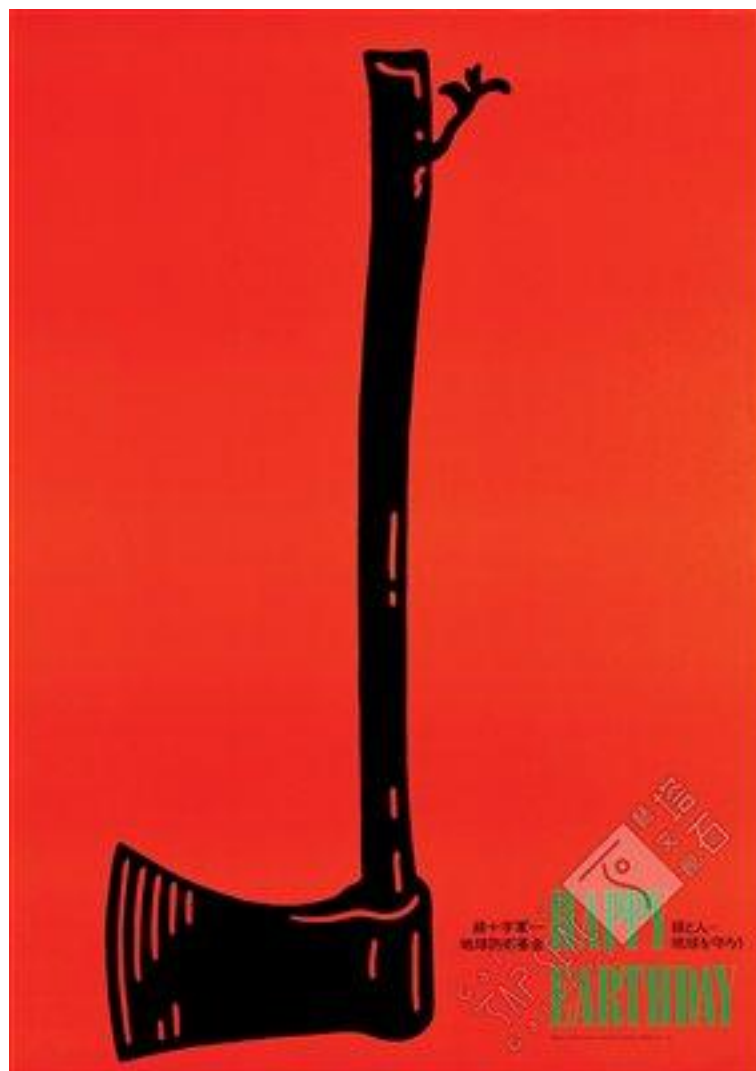




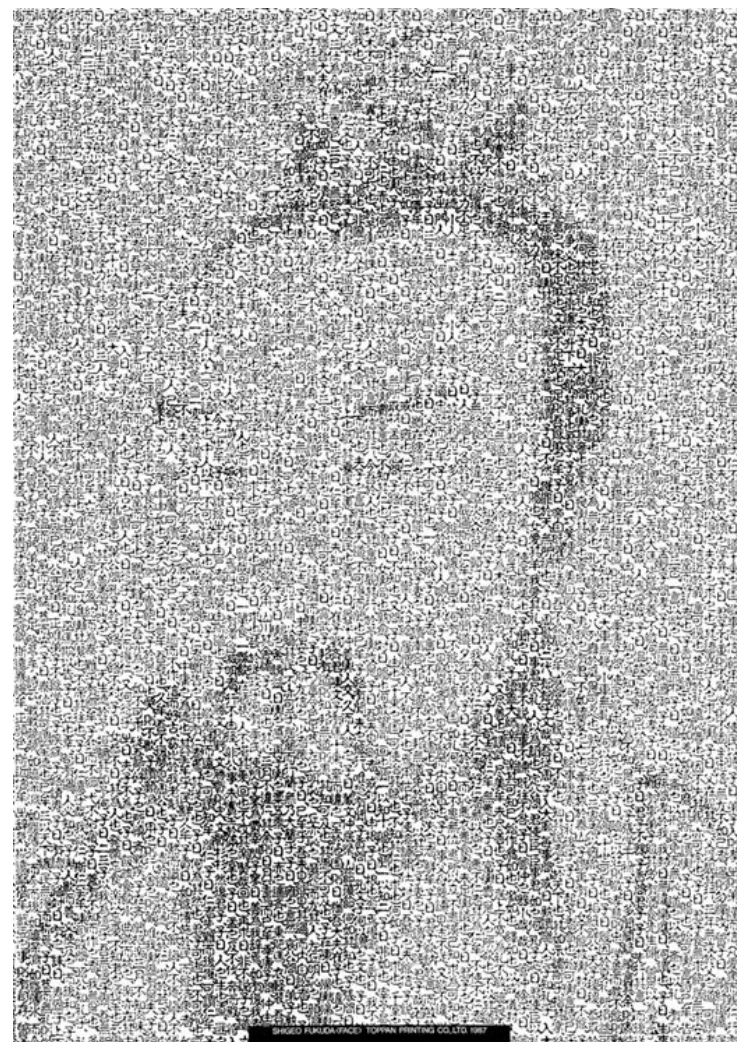
# 不同物件的結合



# 不同物件的結合



# 不同物件的結合





# 不同物件的結合



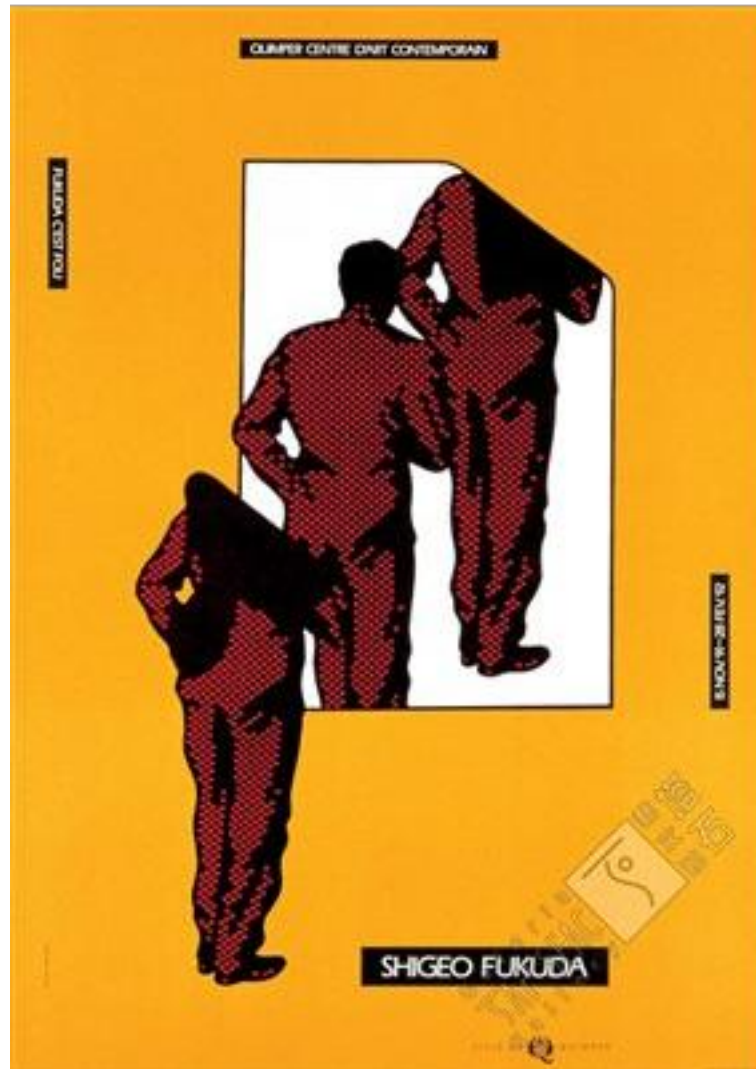


# 空間錯視

- 運用空間錯置表現不同視點，或將完整物安排於不同空間，造成視覺上的刺激。



# 空間錯視



# 空間錯視





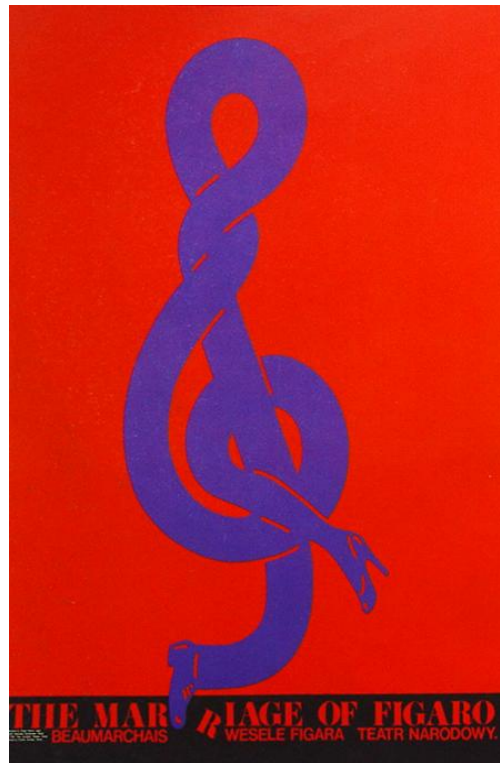
# 超現實

- 表現不同視點之外，利用真實與虛幻之感產生實體與虛體的對比。



# 視覺捲曲

- 用「音符」、「捲曲」、「男女的腳」表達「結婚快樂的樂章」之意。



# 視覺捲曲

- 以「手」、「捲曲」表現相互指責的感覺。



# 視覺捲曲

SHIGEO FUKUDA - 150 PLAKATOW



LIPIEC - SZERPIEN 1995

ODDZIAŁ MUZEUM NARODOWEGO W WARSZAWIE

MUZEUM PLAKATU W WILANOWIE

SHIGEO FUKUDA

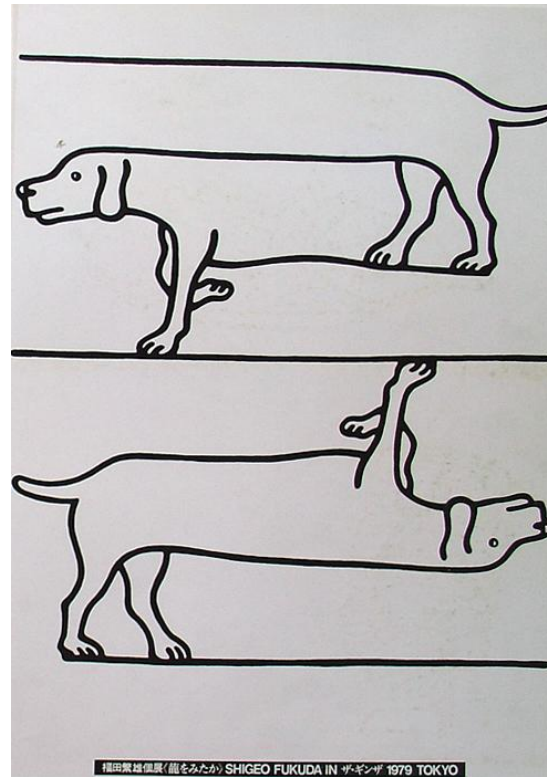


MUSEUM PLAKATU  
WILANOWIE  
SHIGEO FUKUDA

【アール・コルビュシエール展】  
—1992年10月2日—7日—  
—松屋銀座ビル大ホール—

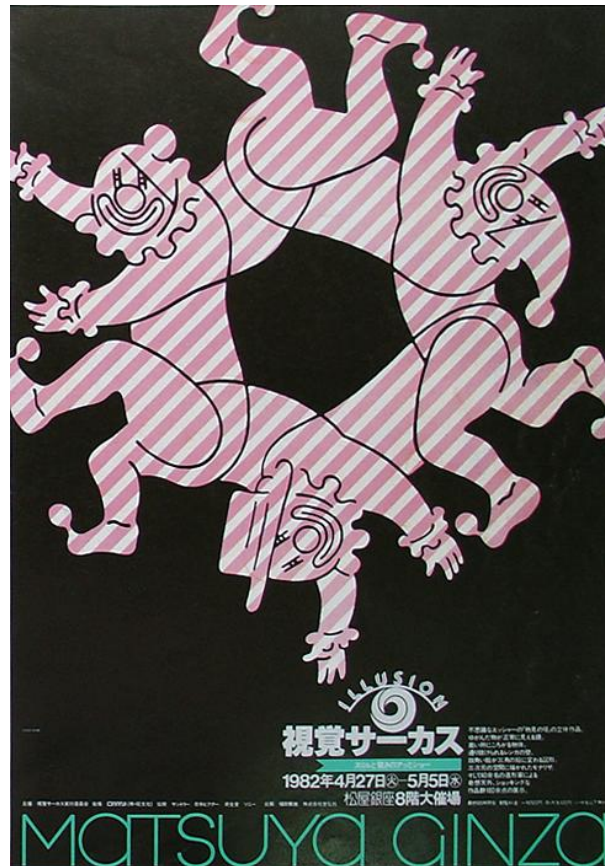
# 圖形的融合與錯置

- 以視覺表現為主，讓狗的身體產生錯置。



# 圖形的融合與錯置

- 運用頭與身體的融合。





# 圖形的融合與錯置

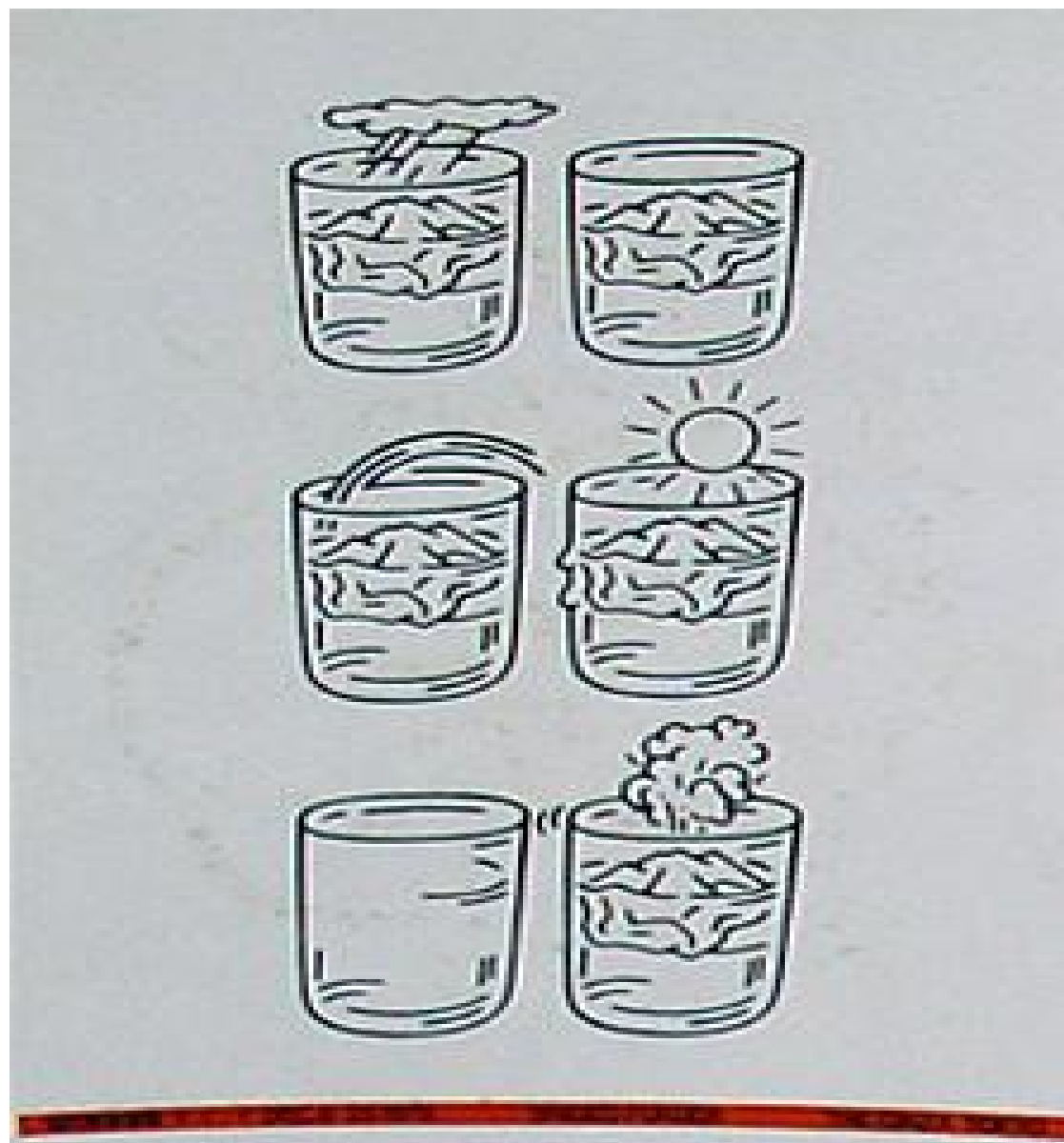




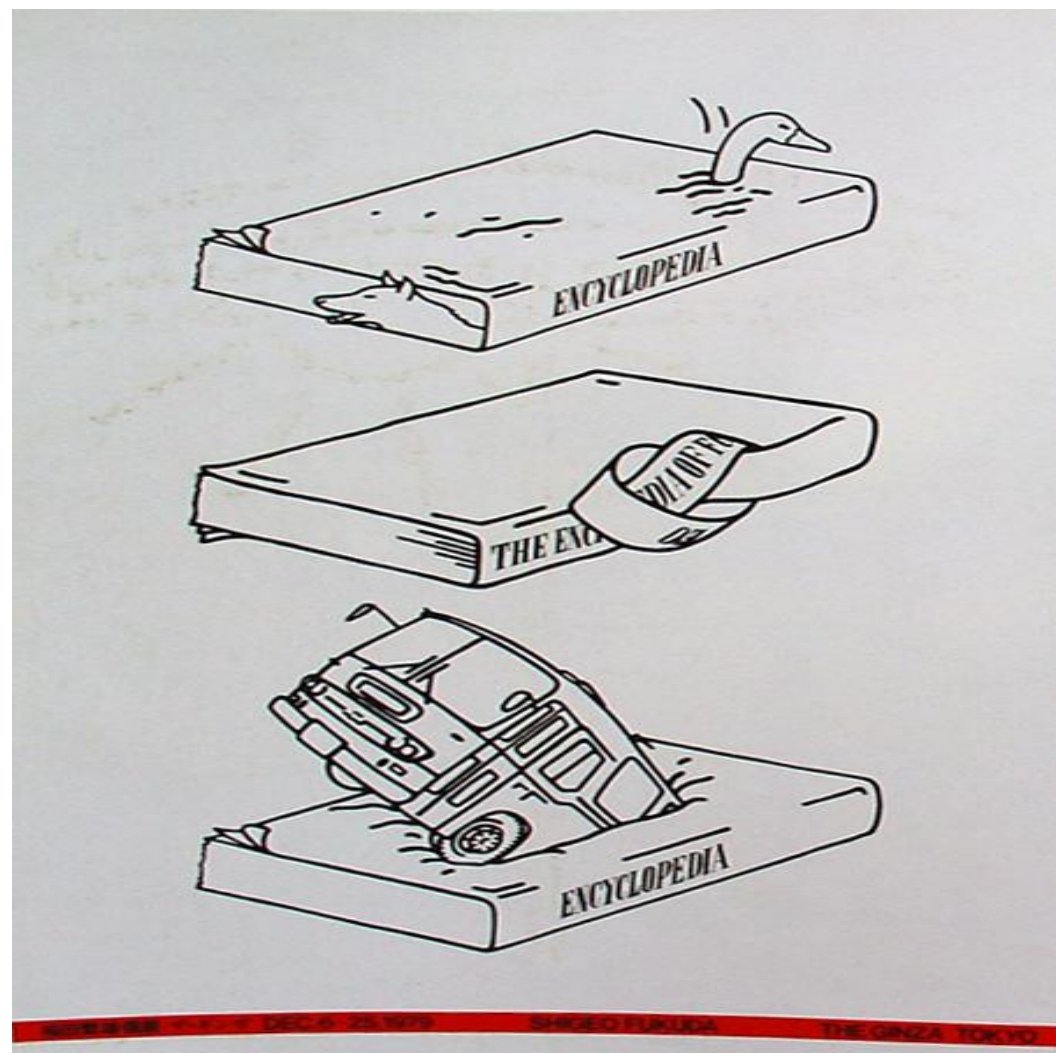
# 連環漫畫

- 運用分隔漫畫的手法表現，看起來有「動態」的錯視感。另外，以黑色線條白色背景處理，除了有一貫的簡潔特質外，也符合黑白漫畫表現方式。

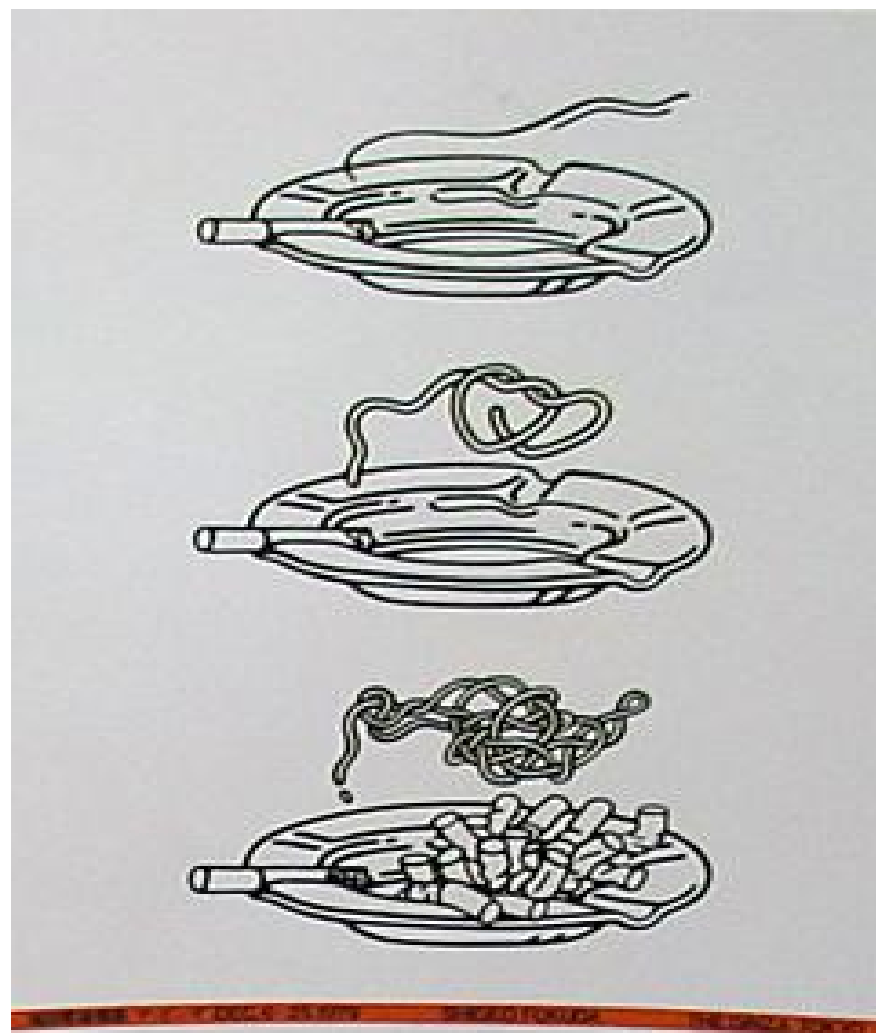
# 連環漫畫



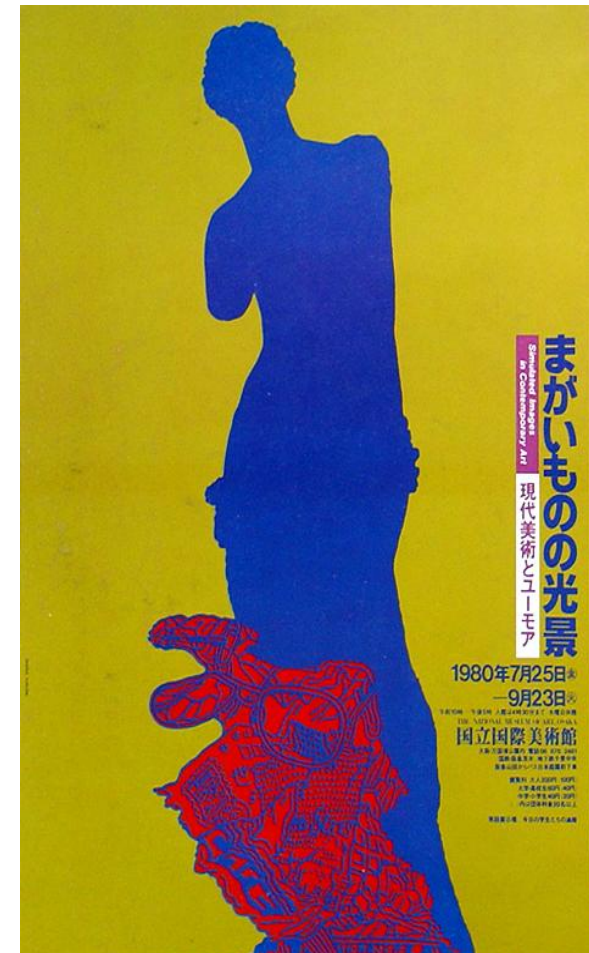
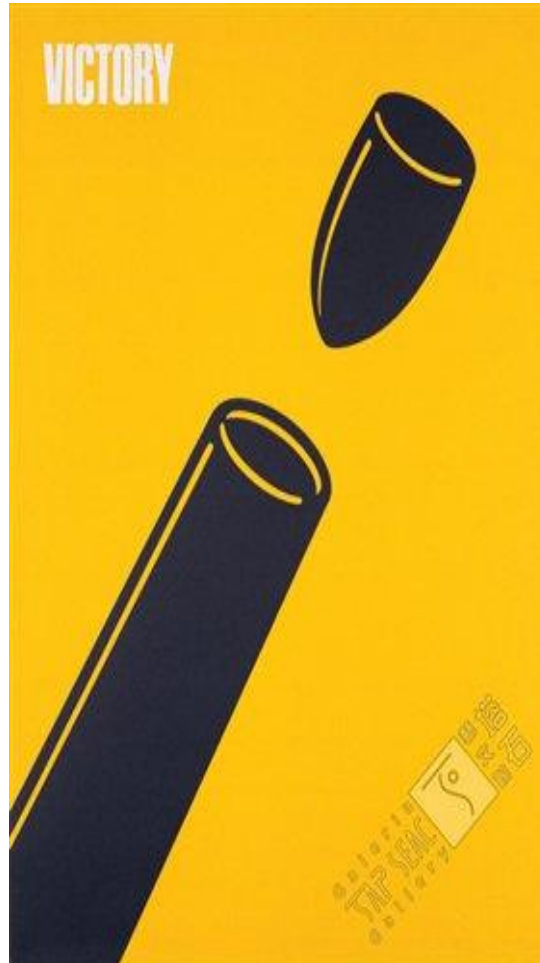
# 連環漫畫



# 連環漫畫



# 方向、剪影、或物件聯合方式 組成象徵意涵



# 方向、剪影、或物件聯合方式組 成象徵音涵





# 立體雕塑





# 立體雕塑



# 臘腸狗的製作方法



# 愛薛爾

