



Salvador Dalí 達利

鑑賞課專題報告

組員：陳怡夙
莊慈慧

達利簡介

• 薩爾瓦多·達利

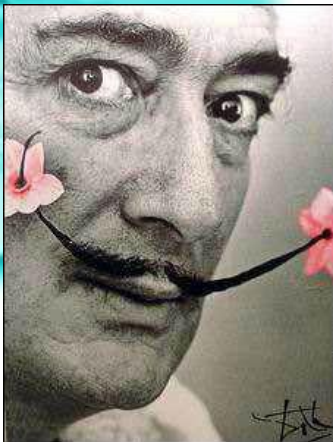
Domènech，1904年5月11日－1989年1月23日）是著名的西班牙加泰羅尼亞畫家，因他的超現實主義作品而聞名。六歲就能畫出成熟的風景畫，七歲想成爲拿破崙，十歲就以印象派畫家自居，十五歲就定期撰寫藝術評論討論文藝復興時代的米開蘭基羅和達文西，十七歲學野獸派、十九歲學立體派風格，而在二十五歲之前就早早地樹立自己那種曠世絕無的特殊畫風。

他的作品將怪異夢境般的形象與卓越的繪圖技術和受文藝復興大師影響的繪畫技巧令人驚奇地混合在一起。他有一種對做出出格的事物而引起他人注意的狂熱愛好，並影響至他的公眾藝術形象，使他的藝術愛好者與評論家異常苦惱。



關於達利美術館

- 唯一達到宇宙的奧秘是透過一個超越的地方。達利戲劇美術館應該被視為一件整體性的偉大作品。
- 超現實主義畫家，二十世紀時，人們無法理解他的繪畫，在現代人看來仍驚世駭俗。達利的行動和言論更是怪誕，他對歷史及政治立場給予尖銳的批評諷刺，常讓他的生活充滿危機。達利經常從清晨就坐在他的畫架前面，沒有間斷的工作直到深夜。而且還可以找到時間、精力來寫書，為影片設計，開畫展。是個二十四小時的工作狂，尤其是臨睡前一刻，往往是他創作湧現的最佳時刻。最後他利用費格拉斯(Figueres)被火燒毀而荒廢的劇場，專門收藏其大型及私藏的創作作品，稱之為達利劇場博物館。



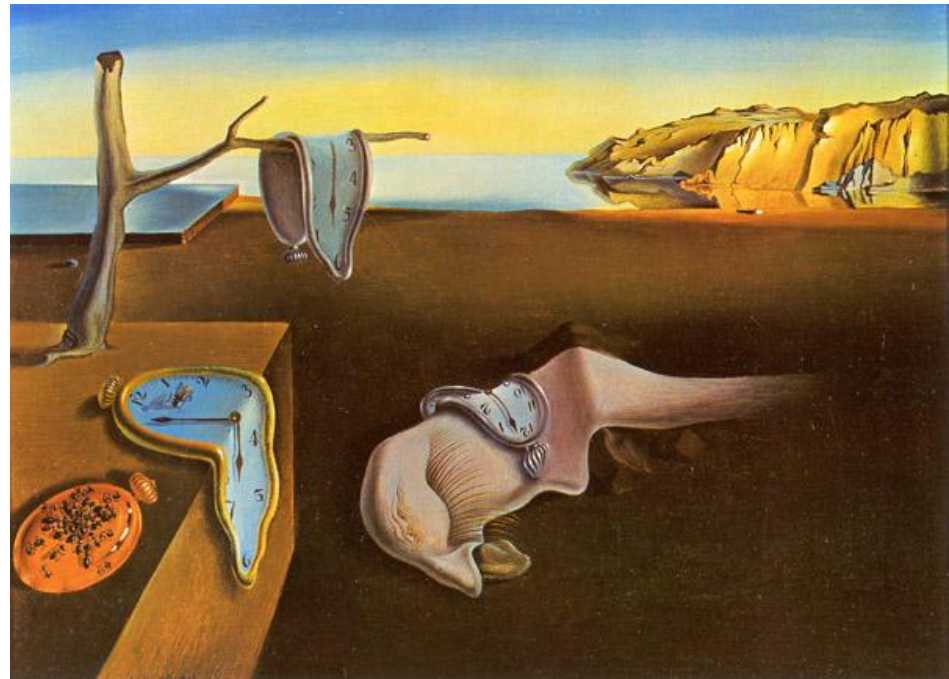
鮮花與鬍子



→ 《睡》



- 這幅為世人所熟識的《不竭的記憶》，作於1931年，是典型的超現實派作品，畫的前方是一片空曠的海灘，加上左邊枯樹和沉悶色澤，給人感到戰火洗劫後的荒涼，地上躺著似馬的屍骸，這屍體是從另外一幅畫演變而成 (Pop-UP)，畫左邊平台枯枝上掛著的，平台邊的和屍骸上的三只柔軟像乳酪或煎蛋的鐘錶，是這幅畫的主題(Motif)，也多次出現達利的畫裡，是由麵包上的煎蛋蛻變而成，代表時間的朽爛。達利將堅硬的金屬因時間成為疲憊不堪的物體，時間停留在朽壞的短暫剎那，凝固了，帶來那不竭的記憶，呈現潛意識的夢中，也是幻覺。畫裡除了右上角的黃金海岸是實景外，其他都是夢中超現實圖像。達利用“有系統的精緻繪描，令人產生如現實的錯覺，同時也否定現實的真實性。”這就是典型超現實主義表達的技倆。

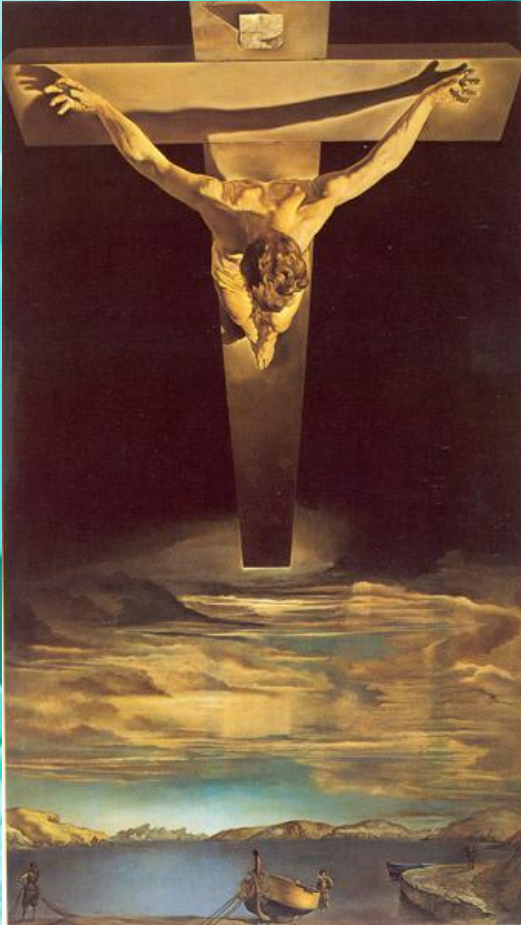


時間令物體朽爛，達利除用柔軟無力的鐘錶來表達外，**螞蟻**也是能使朽壞的表達。爲了記他個人潛意識和夢中幻覺，他曾到精神療養院去瞭解患病者的意識，探討他們的言行，使他能真誠地反映潛意識的世界，領略現實生活看不到的離奇景象，體會精神病人的內心秩序，也教我們認識錯亂的幻覺和現實的感受只有一線之隔，難以辨別。什麼是現實？什麼是幻覺？什麼是夢？什麼是希冀裡的未來呢？

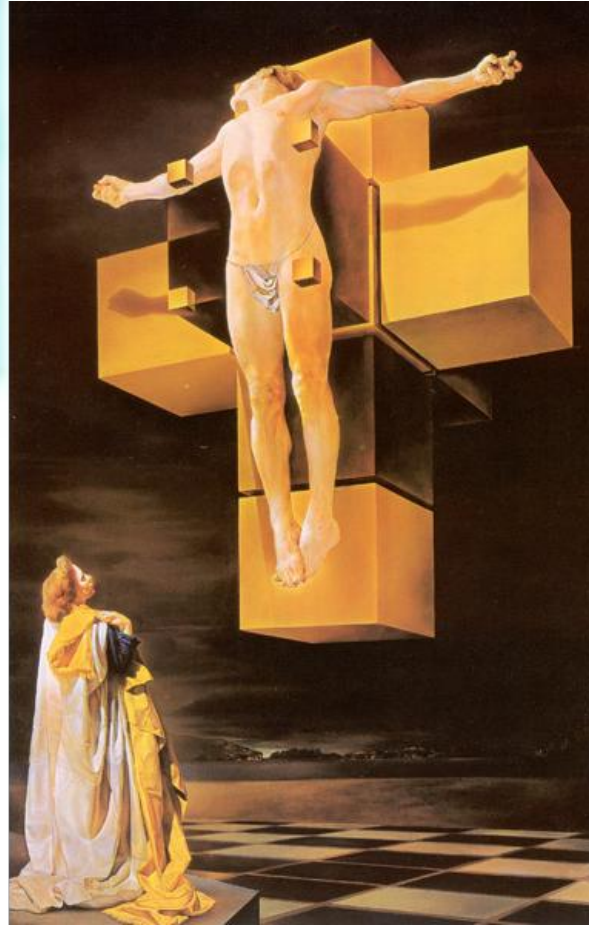


《蛻變的不竭記憶》↑ (The Disintegration of The Persistence of Memory)，使我們更瞭解達利的表達方式。

- 在1940年爲了逃避納粹黨的統治，遷居到紐約。這時期的作品，很多以宗教爲主題



★Christ of Saint John of the Cross

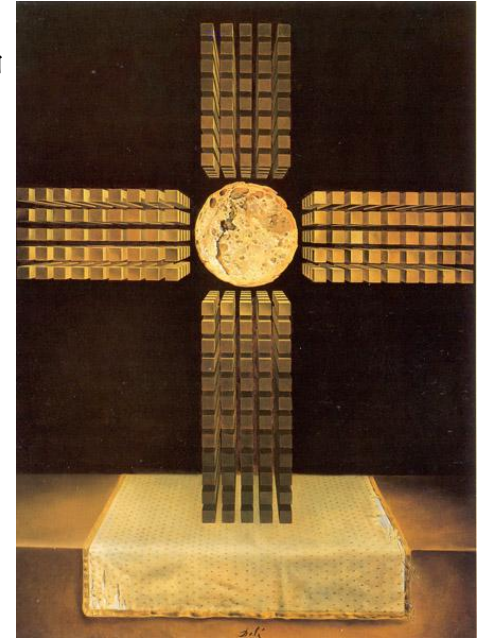


★Crucifixion 被釘十架



★The Madonna of Port Lligat 邑格港聖母

- 接下來來欣賞達利的作品



投影片 7

u1

user, 2008/3/29



★最後的晚餐

★聖安東尼的試探





