

題目：求 $|x-2|+|x+1|$ 的最小值。

法一：拆解絕對值

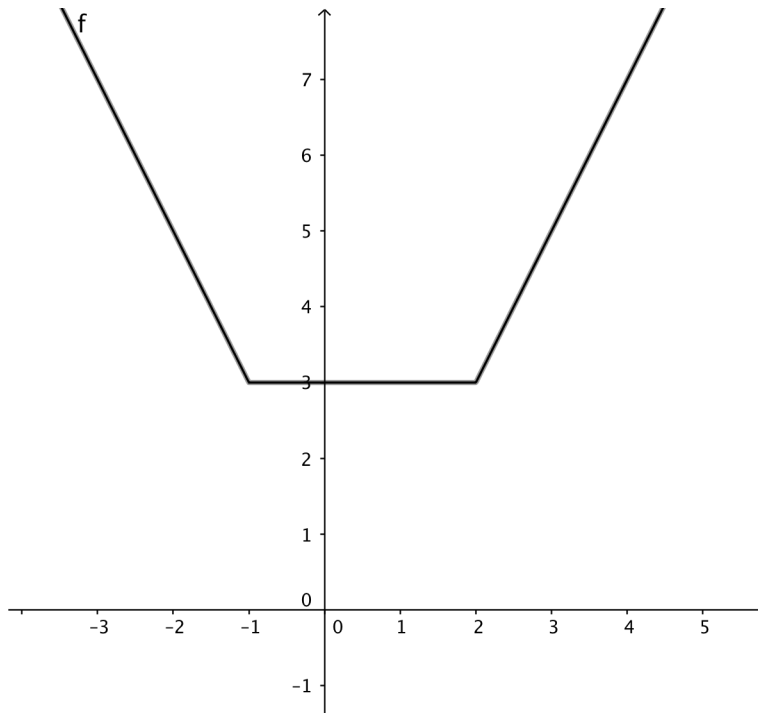
令 $y=|x-2|+|x+1|$ ，

(1) $x \geq 2$ 時， $y=(x-2)+(x+1)=2x-1$

(2) $-1 \leq x < 2$ 時， $y=-(x-2)+(x+1)=3$

(3) $x < -1$ 時， $y=-(x-2)+[-(x+1)]=-2x+1$

再利用分段做圖即可畫出下列圖形，並可得知在 $-1 \leq x \leq 2$ 時有最小值 3 #



另外還可以利用絕對值距離觀念或三角不等式求之，請同學務必學會！